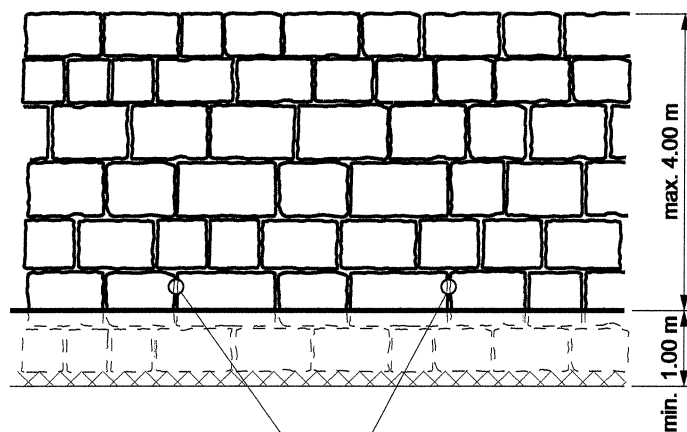


Verkehr und Infrastruktur (vif)

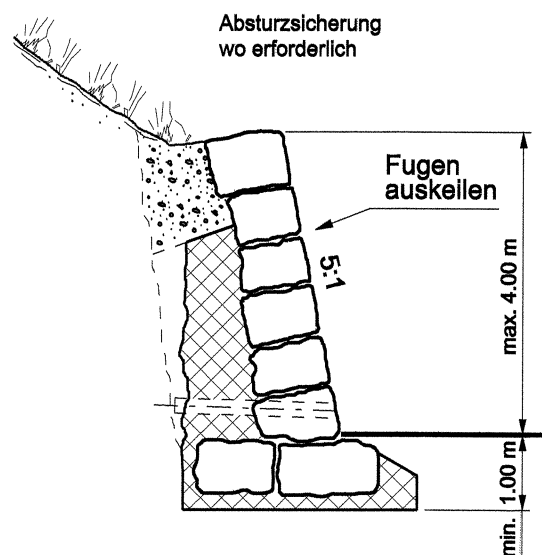
**809.400 Blocksatzmauern**  
**809.401.2 Mauerstruktur (Typ 1 bis 4)**

**Ansicht**



Entwässerungsrohr  
NBR NW 200, ca. alle 3.00 m

**Querschnitt**



Entwässerung gemäss  
Angaben Projektverfasser

- Sichtfläche:** Schichtsteine gemäss Norm SIA 178, Typ gerichtetes Blockmauerwerk (G6) mit folgenden Präzisierungen:
- Steine auf natürliches Lager (Stein auf Stein)
  - Lagerfugen parallel zur Strasse
  - +/- parallele Lagerflächen
  - Lagerfugen durchgehend
  - keine durchgängigen Vertikalfugen